



Unser Leitbild

wertkreis Gütersloh

Das sind wir

wertkreis Gütersloh ist ein soziales Dienstleistungsunternehmen mit etwa 2.500 Mitarbeitenden. Als Träger von Dienstleistungen der Alten- und Behindertenhilfe setzen wir uns respektvoll für behinderte und pflegebedürftige Menschen ein. Unsere Kindertageseinrichtungen stehen Kindern mit und ohne Behinderung und ihren Familien offen.



Wir sind im gesamten Kreis Gütersloh aktiv. Als Motor für Inklusion gewinnen wir die Menschen mit Fachlichkeit und Erfahrung für unsere Vision von Teilhabe und gegenseitigem Respekt.

Zu unserem Unternehmen gehören attraktive Arbeitsplätze für Menschen mit Behinderung in Werkstätten, Integrationsgruppen und -unternehmen, vielfältige Wohnangebote, moderne Kindergärten, das Altenzentrum Wiepeldoorn, der Bioland-Betrieb Kiebitzhof, die Kiebitz Dienstleistungen sowie das Flussbett Hotel.

Da kommen wir her

Unsere Wurzeln liegen in der Tagesförderstätte für geistig behinderte Menschen des Vereins Lebenshilfe für Menschen mit geistiger Behinderung e. V., die 1966 ihre Arbeit aufgenommen hatte. 1970 wurden wir als Werkstatt für behinderte Menschen anerkannt. Seit 1989 sind wir eine gemeinnützige Gesellschaft mit beschränkter Haftung. Gesellschafter sind der Kreis Gütersloh mit 74 % der Gesellschafteranteile sowie die Lebenshilfe Kreisvereinigung Gütersloh e. V., die 26 % der Gesellschafteranteile hält. Wir sind Mitglied im Deutschen Paritätischen Wohlfahrtsverband.



Das ist unsere Vision

Wir bei wertkreis Gütersloh stehen für eine vielfältige Gesellschaft, für Teilhabe, Inklusion, Respekt und Fairness gegenüber allen Menschen. Wir stellen den Menschen und das Erreichen des Optimums seiner Wünsche und Möglichkeiten in den Mittelpunkt unseres Handelns, denn wir glauben an die gleichberechtigte berufliche und soziale Teilhabe aller Menschen.

Wir setzen auf Vielfalt unserer Angebote, enge Vernetzung unserer Bereiche und die stetige Verbesserung unserer Leistungen durch technische Innovation und kritische Überprüfung.

Wir gehen gern noch nicht beschrittene Wege, denken die Dinge neu und sehen uns als Partner und Unterstützer der Menschen für die wir da sind. Wir orientieren uns an der Vision einer Gesellschaft, wie sie die UN-Behindertenrechtskonvention formuliert und festgeschrieben hat: Menschen mit Behinderung sollen volle und gleichberechtigte Teilhabe genießen.



Unsere Vision bestimmt das Ziel unseres Handelns: Wir ermöglichen Teilhabe und unterstützen Menschen mit und ohne Behinderung in allen Belangen eines selbstbestimmten Lebens. Dafür setzen wir uns mit unserer Fachlichkeit und unseren Erfahrungen ein.



Unsere Leitsätze



- 1.** Wir nehmen Menschen ernst. Das heißt: Wir achten ihre Würde und ihre Rechte. Wir respektieren eigene Entscheidungen und unterstützen bei ihrer Umsetzung. So setzen wir uns gemeinsam für ein selbstbestimmtes Leben ein.
- 2.** Wir gestalten unsere Leistungen ausgehend von den individuellen Vorstellungen von selbstbestimmtem Arbeiten, Wohnen und Leben der Menschen, für die wir tätig sind. Hierbei nehmen wir die Herausforderung an, immer wieder zwischen individuellen Wünschen und realistisch Machbarem zu vermitteln.
- 3.** Wir sind Motor für Inklusion. Mit unserer Fachlichkeit und unseren Erfahrungen gewinnen wir die Menschen und wirken aktiv in gesellschaftlichen Diskussionen mit.
- 4.** Wir verbinden soziale Verantwortung mit wirtschaftlichem Handeln. Dabei legen wir Wert auf Transparenz und offene Kommunikation.
- 5.** Wir setzen unseren Auftrag in gemeinsamer Verantwortung von Leitung, Mitarbeitenden und den Interessenvertretungen innerhalb unseres Unternehmens um. Vorgesetzte führen im Dialog und mit Zielen.



- 6.** Wir begegnen einander auf Augenhöhe, wertschätzend, offen und ehrlich.
- 7.** Wir orientieren uns an fachlichen Standards. Dabei sind wir neugierig auf Innovationen für unsere Arbeit, entwickeln uns methodisch weiter und gehen eigene Wege.
- 8.** Wir sind verlässliche Vertragspartner und setzen auf die persönliche Zusammenarbeit mit unseren Kunden. So begründen wir die Basis für vertrauensvolle und langfristige Kooperationen.
- 9.** Wir bieten faire Arbeitsbedingungen und sichere Arbeitsplätze.
- 10.** Dass Anspruch und Wirklichkeit manchmal nicht übereinstimmen, spornt uns an: Wir üben konstruktive Kritik, geben Fehler zu und nutzen Konflikte, um uns und unsere Arbeit gemeinsam weiterzuentwickeln.

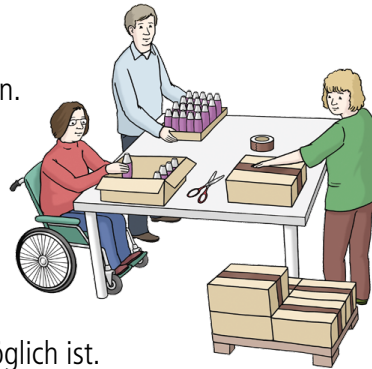
Unsere Leitsätze in Leichter Sprache



- 1.** Wir nehmen Menschen ernst.
Jeder Mensch ist einmalig.
Und für uns wertvoll.
Wir achten die Rechte jedes Menschen.
Wir unterstützen ein selbst bestimmtes Leben.



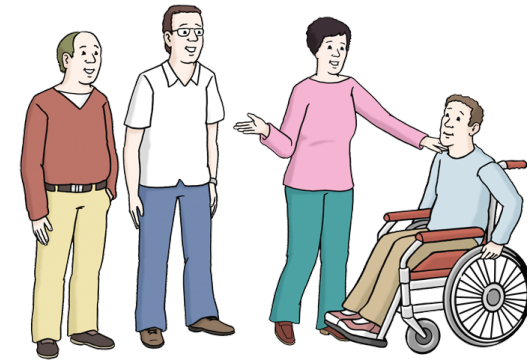
- 2.** Sie sagen uns, wie sie arbeiten möchten.
Und wie sie wohnen wollen.
Und wie sie leben möchten.
Wir überlegen mit Ihnen zusammen, was möglich ist.
Und wir unterstützen sie mit unseren Angeboten.



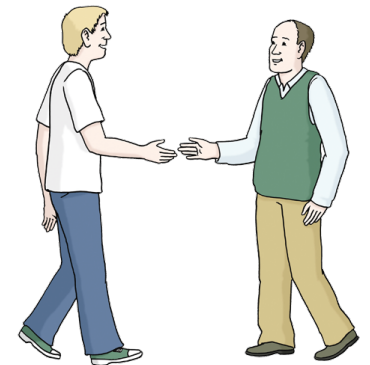
- 3.** Wir wollen die Inklusion.
Das heißt: Alle Menschen sollen überall
dabei sein können.
Dafür setzen wir uns ein.
Mit unserem Wissen.
Und mit unserem Können.



- 4.** Wir übernehmen soziale
Verantwortung.
Sozial heißt:
Gut mit Menschen umgehen.
Etwas Gutes für Menschen machen.
Anderen Menschen helfen.
Etwas mit anderen Menschen machen.
Darauf achten wir.
Und wir handeln wirtschaftlich.
Das heißt:
Es muss genug Geld da sein.
Für diese sozialen Ziele.
Darauf achten wir.

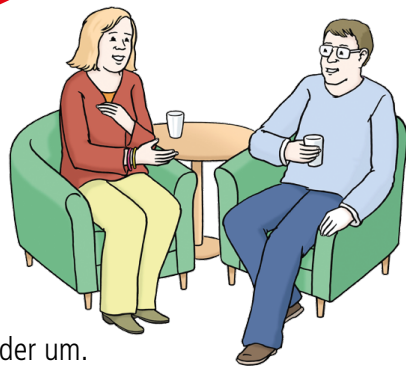


- 5.** Über unsere Ziele und Ideen sprechen
wir mit Ihnen.
Und setzen uns zusammen dafür ein.



Unsere Leitsätze in Leichter Sprache

- 6.** Jeder Mensch ist anders.
Wir achten jeden.
Und gehen offen und ehrlich miteinander um.



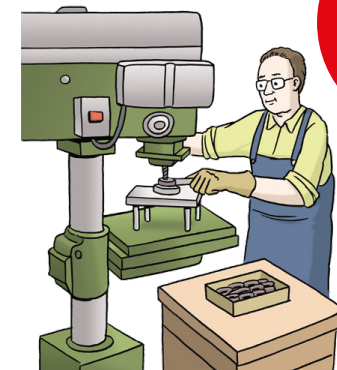
- 7.** Wir kennen uns in unserer Arbeit gut aus.
Wir wissen viel.
Wir lernen gerne dazu.
Wir gehen gerne neue Wege.
Und wir gehen eigene Wege.



- 8.** Sie können sich auf uns verlassen.
Eine vertrauensvolle Zusammen-Arbeit ist uns wichtig.
Die gute Zusammen-Arbeit soll lange halten.



- 9.** Wir bieten faire Arbeits-Bedingungen.
Und wir bieten sichere Arbeits-Plätze.



- 10.** Was wollen wir?
Und was bekommen wir?
Das passt manchmal nicht zusammen.
Gemeinsam suchen wir nach Lösungen.
Wir lernen aus Fehlern.
Und wir entwickeln uns weiter.



Ansprechpartner

Steffen Gerz

Mediensprecher

Unternehmenskommunikation & Marketing

Fon 0 52 41 / 95 05 253

steffen.gerz@wertkreis-gt.de



wertkreis Gütersloh gGmbH

Im Heidkamp 20

33334 Gütersloh

Fon 0 52 41 / 95 05 0

Fax 0 52 41 / 95 05 129

wertkreis@gt-net.de

www.wertkreis-gt.de

www.facebook.com/wertkreis

www.instagram.com/wertkreis



www.wertkreis-gt.de

Berufliche Bildung

Berufliche Teilhabe

Berufliche Inklusion

Kindertageseinrichtungen

Wohnen

Kiebitzhof